

Masuren – Wandern und Genießen - 8 Tage

8-tägige individuelle Wanderreise ab/bis Lötzen (Gizycko).

- individuelle Wanderreise mit Gepäcktransport
- moderate Etappenlängen
- Wälder, Seen und beschauliche Städtchen
- abwechslungsreich: Kajak-Fahrt auf der Kruttinna

Es könnte kaum eine schönere Kulisse für eine Wanderreise geben: Das verträumte Masuren lockt mit tiefen Wäldern, wunderschönen Seen und einem weitläufigen Blick. Die Zeit scheint stehen geblieben zu sein. Sie wandern, der Natur ganz nahe. Orte wie die Wolfsschanze, Heiligelinde, Sensburg, Nikolaiken und Lötzen geben im Kontrast dazu interessante Einblicke in die Geschichte und die Kultur-Landschaft der Region.

1. Tag: Anreise

Individuelle Anreise nach Lötzen (Gizycko). Gegen Nachmittag treffen Sie auf einen Vertreter unserer Partneragentur vor Ort und erhalten nähere Informationen zu Ihrer Reise. Abendessen und Übernachtung in/bei Lötzen.

Wer möchte, kann ein Anreisepaket über Warschau (Warszawa) hinzubuchen. Näheres finden Sie im Preisteil der Reise.

2. Tag: Lötzen – Steinort – Wolfsschanze – Rastenburg (Wanderung ca. 20 km)

Sie erhalten einen kurzen Transfer nach Steinort (Sztynort). Hier haben Sie Gelegenheit, den ehemaligen Besitz der Familie von Lehndorff zu erkunden. Später begeben Sie sich auf den malerischen Weg entlang des Labap-Sees und über Eichenalleen in Richtung Wolfsschanze (Wilczy Szaniec), eine während des Zweiten Weltkriegs als Führerhauptquartier genutzte Anlage, die Sie ausführlich besichtigen können. Übernachtung in Rastenburg (Ketrzyn).

3. Tag: Rastenburg – Röbel – Heiligelinde – Sensburg (Wanderung ca. 14 km)

Ihr Weg führt Sie heute nach Röbel (Reszel), einstiger Besitz der Ermlaendischen Bischöfe, wo Sie die Stadt besichtigen können. Nächstes Ziel ist Heiligelinde (Swieta Lipka), ein berühmter Wallfahrtsort mit einer barocken Jesuitenkirche. Während des Orgelkonzertes kann man die beweglichen Figuren am Orgelprospekt bewundern. Weiter geht es – entlang des Heiligelinder Sees (Jez. Dejnowa) – in Richtung Sensburg (Mragowo). Übernachtung in Sensburg.

4. Tag: Sensburg – Kleinort – Kruttinnen (Wanderung ca. 18 km)

Nach dem Frühstück erhalten Sie einen kurzen Transfer. Anschließend unternehmen Sie eine Wanderung durch die Johannsburger Heide. Gegen Mittag erreichen Sie das schöne, am See gelegene Dorf Zgon, wo Sie eine Pause machen können. Nach dem Aufenthalt in Zgon führt Sie eine schöne Wanderroute weiter entlang des Mucker Sees (Jez. Mokre) und in das idyllische Dorf Kruttinnen (Krutyn). Übernachtung in/bei Kruttinnen.

5. Tag: Kruttinnen (Kajak ca. 11 km)

Heute ist das Kajak ihr Gefährte, Sie unternehmen einen Ausflug auf dem malerischen Fluss Kruttinna. Der Fluss ist seicht, die Strecke abwechslungsreich, die Kajakfahrt erfolgt mit der Strömung und ist auch für ungeübte Paddler schaffbar. Übernachtung in/bei Kruttinnen.

6. Tag: Kruttinnen – Bartlewo (Wanderung ca. 16 km)

Ihre heutige Wanderung führt Sie über Galkowo, wo Sie die schöne Architektur eines hölzernen Jagdschlösses bewundern können, bis nach Kadzidlowo. Nach einer Pause geht es weiter. Ziel des Tages ist der Ort Bartlewo

Leistungen:

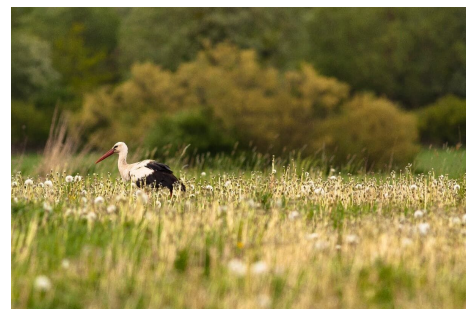
- Begrüßungstreffen in Lötzen
 - 7 Übernachtungen in Hotels oder Pensionen in Zimmern mit Bad o. Dusche/WC
 - Halbpension (Frühstück und Abendessen)
 - alle Fahrten und Transfers lt. Programm im Reisebus/Kleinbus
 - Gepäcktransport während der Wanderungen (Tag 2-7)
 - 24-Stunden-Hotline
 - 2er-Kajak an Tag 5
 - Schifffahrt Masuren an Tag 7
 - Kartenmaterial
 - ein Reisebuch pro Zimmer
- Nicht eingeschlossene Leistungen:
An- und Abreise*, Flughafentransfers*, Transfers*, ggf. lokale Taxe
* zubuchbar (alles andere zahlbar vor Ort)

zubuchbare Optionen:

Anreisepaket Warschau - Lötzen	120 €
Abreisepaket Lötzen - Warschau	120 €

Termine & Preise:

07.09.2025 - 14.09.2025 - Hotel laut Ausschreibung	
Preis pro Person im Doppelzimmer	882 €
Preis pro Person im Einzelzimmer	1097 €



(Ruciane-Nida), der direkt am Beldahnsee liegt. Übernachtung in/bei Bartlewo.

7. Tag: Bartlewo – Lötzen (Schiff ca. 3 Std., Wanderung ca. 8 km)

Sie besuchen Nikolaiken (Mikolajki). Hier sollten Sie einen Spaziergang durch das Städtchen unternehmen und die evangelische Kirche besichtigen. Auf der anschließenden Schiffsfahrt können Sie heute noch einmal die masurische Landschaft genießen und ein paar Fotos machen. Angekommen in Lötzen (Gizycko) können Sie die Festung Boyen, die evangelische Kirche, den Wasserturm sowie die in Europa seltene Drehbrücke besichtigen. Übernachtung in/bei Lötzen.

8. Tag: Abreise

Individuelle Heimreise.

Wer möchte, kann ein Abreisepaket über Warschau (Warszawa) hinzubuchen. Näheres finden Sie im Preisteil der Reise.

Wenn Sie noch Fragen zur Wanderreise "Masuren – wandern und genießen" haben, sprechen Sie uns gerne an.

Garantierte Durchführung ab 2 Personen

Bei Nichterreichen der Mindestteilnehmerzahl behalten wir uns vor, die Reise bis 4 Wochen vor Reiseantritt abzusagen.

Veranstalter: Schnieder Reisen, eine Marke der Lernidee Erlebnisreisen GmbH

Ggf. genannte Uhr- und Tageszeiten vorbehaltlich Änderungen.

Hotel laut Ausschreibung

Lötzen (Gizycko) – 1 Nacht – Hotel Mazury (***)

Rastenburg (Ketrzyn) – 1 Nacht – Hotel Koch (***) / Agros (***)

Sensburg (Mragowo) – 1 Nacht – Hotel Mazuria (***) / Hotel Eva (***)

Kruttinnen (Krutyn) – 2 Nächte – Hotel Habenda (**) / Erholungszentrum Mazur Syrenka (**)

Bartlewo bzw. Zelwągi – 1 Nacht – Hotel Galindia (***) / Hotelik Zelwągi (***)

Lötzen (Gizycko) – 1 Nacht – Hotel Mazury (***)

Oder vergleichbar, Änderungen vorbehalten.

Die Sterne beziehen sich auf die Landeskategorie.



Reiseanmeldung

Anschrift des Anmelders (Rechnungsanschrift)

Nachname / Titel	Vorname	Telefon
Straße		Wie sind Sie während der Reise mobil erreichbar?
Postleitzahl	Ort	E-Mail

Reiseteilnehmer

Nr.	Nachname / Titel (lt. Pass)	Vorname (lt. Pass)	Geburtsdatum
1			
2			
3			
4			

Folgende Reise möchte ich / möchten wir buchen

Titel der Reise	Termin	Abflughafen & Fluggesellschaft / Abfahrtsort
Zimmerart O Doppelzimmer O Einzelzimmer O _____	Bei Fähranreisen mit eigenem Motorrad Kennzeichen _____ Teilnehmer-Nr. _____	
Bei Reisen mit Fähranreisen O Außenkabine O Innenkabine O _____ O 4-Bett-Kabine O 3-Bett-Kabine O 2-Bett-Kabine O 1-Bett-Kabine	Kennzeichen _____ Teilnehmer-Nr. _____ Kennzeichen _____ Teilnehmer-Nr. _____ Kennzeichen _____ Teilnehmer-Nr. _____	
Bemerkung / Sonderwünsche / Folgende Zusatzleistungen sollen gebucht werden _____ _____ _____ _____	Bei Fähranreisen mit eigenem Pkw Kennzeichen _____ Pkw-Länge _____ Pkw-Höhe _____	
	Bei Radreisen mit Leihfahrrad Leihrad _____ Teilnehmer-Nr. _____ Körpergröße _____ cm Leihrad _____ Teilnehmer-Nr. _____ Körpergröße _____ cm	
	Für Reisebüros (Stempel / Agenturnummer) _____	

Versicherung

 Wir empfehlen Ihnen den Abschluss einer Reiseversicherung unter www.schnieder-reisen.de/reiseversicherung.

Anmeldung und Bestätigung erfolgen auf Basis der Reisebedingungen, Datenschutzerklärung und des „Formblattes zur Unterrichtung des Reisenden bei einer Pauschalreise“ der Lernidee Erlebnisreisen GmbH oder des aufgeführten Reiseveranstalters. Der Umfang der vertraglichen Leistungen ergibt sich aus der vorliegenden Reiseausschreibung. Bei Abweichungen zwischen Anmeldung und Bestätigung setzen Sie sich bitte umgehend mit uns in Verbindung. Eine Anzahlung ist innerhalb von 10 Tagen nach Erhalt der Rechnung zu tätigen, die Restzahlung ist spätestens 4 Wochen vor Reisebeginn fällig.

Ich erkläre ausdrücklich, für die vertraglichen Verpflichtungen aller **von mir** angemeldeten Teilnehmer einzustehen, erkenne die Reisebedingungen des Veranstalters rechtsverbindlich an.

Ort & Datum _____ 1. Unterschrift _____

2. Unterschrift _____